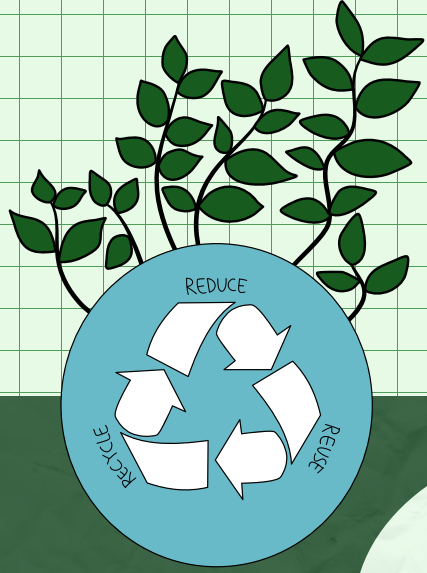
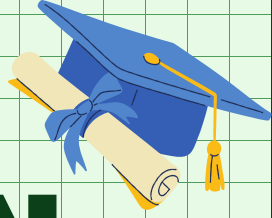


ODD 4 ÉDUCATION DE QUALITÉ



ASSURER L'ACCÈS À UNE ÉDUCATION DE QUALITÉ, SUR UN PIED D'ÉGALITÉ, ET DE PROMOUVOIR LES POSSIBILITÉS D'APPRENTISSAGE TOUT AU LONG DE LA VIE.

L'éducation favorise la mobilité **socio-économique** et constitue un moyen d'**échapper à la pauvreté**. Au cours de la dernière décennie, **des progrès majeurs** ont été réalisés pour améliorer l'accès à l'éducation et **accroître les taux de scolarisation** à tous les niveaux, en particulier pour **les filles**.



PLUS DE 260 MILLIONS D'ENFANTS ET D'ADOLESCENTS N'ÉTAIENT PAS SCOLARISÉS EN 2018

Plus de la moitié de tous les enfants et adolescents du monde n'ont pas le niveau minimal de compétence en lecture et en mathématiques.

Enfants non scolarisés dans le monde

	Nombre en millions	Taux en %
Primaire	59	8
1 ^{er} cycle du secondaire (collège)	61	16
2 ^e cycle du secondaire (lycée)	138	35
Ensemble	258	17

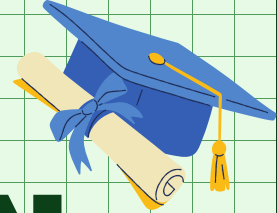
4 ÉDUCATION DE QUALITÉ



8% DES ENFANTS NE VONT PAS À L'ÉCOLE DANS LE MONDE



ODD 4 EDUCATION DE QUALITÉ



UNE ANNÉE DE SCOLARITÉ
SUPPLÉMENTAIRE AUGMENTE
GLOBALEMENT DE 9 % LA
RÉMUNÉRATION HORAIRE

Au niveau **individuel**, elle contribue à l'emploi, aux revenus, à la santé et à la réduction de la pauvreté. Au niveau de la **société**, l'éducation favorise la croissance économique à long terme, stimule l'innovation, renforce les institutions et consolide la cohésion sociale.



AVANT LE COVID DANS LES PAYS EN
DÉVELOPPEMENT, IL Y AVAIT 57%
D'ENFANTS EN SITUATION DE PAUVRETÉ
D'APPRENTISSAGE, À L'HEURE
ACTUELLE, ELLE SE TROUVE À 70%.


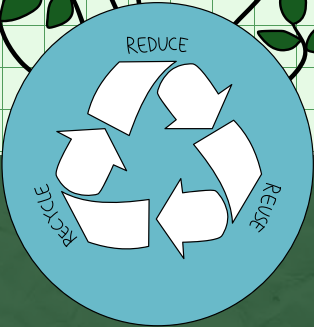
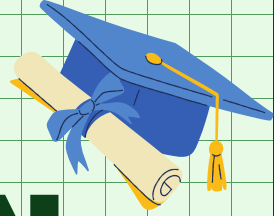


Outre **les pertes d'apprentissage**, l'interruption de la scolarité a également accentué **les inégalités** en matière de nutrition, de santé et de stimulation, ainsi que dans l'accès à des dispositifs de **protection sociale** et des services psychosociaux essentiels. Des millions d'enfants supplémentaires ont été exposés aux **risques de travail infantile**, de **mariage précoce** et d'**abandon scolaire**.

4 ÉDUCATION
DE QUALITÉ

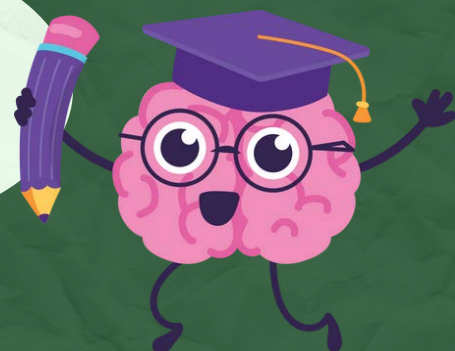


ODD 4 EDUCATION DE QUALITÉ




Selon l'OCDE, les élèves français peu performants viennent le plus souvent des familles modestes : **35% des élèves défavorisés ont de mauvais résultats, contre 7% des élèves favorisés.**

"En France, venir d'un **milieu favorisé** diminue fortement la possibilité d'être en **échec scolaire**", a tranché Mathias Cormann, secrétaire générale de l'OCDE. Ainsi, si la **France** fait partie des pays affichant de hautes performances scolaires, c'est aussi **le pays le plus inégalitaire** de ce panier.



EN 2021, 55,7% DES ÉLÈVES AVAIENT UNE MAÎTRISE SATISFAISANTE DES COMPÉTENCES EXIGIBLES EN FIN DE TROISIÈME, CONTRE 58% EN 2015. SOURCE : EDUCATION NATIONALE



Pour continuer à vous former, voici une vidéo très intéressante sur la norme ISO 26 000

4 ÉDUCATION
DE QUALITÉ

